

# VIRGIL

Logiciel d'aide à la prise  
de décision (SCADA)

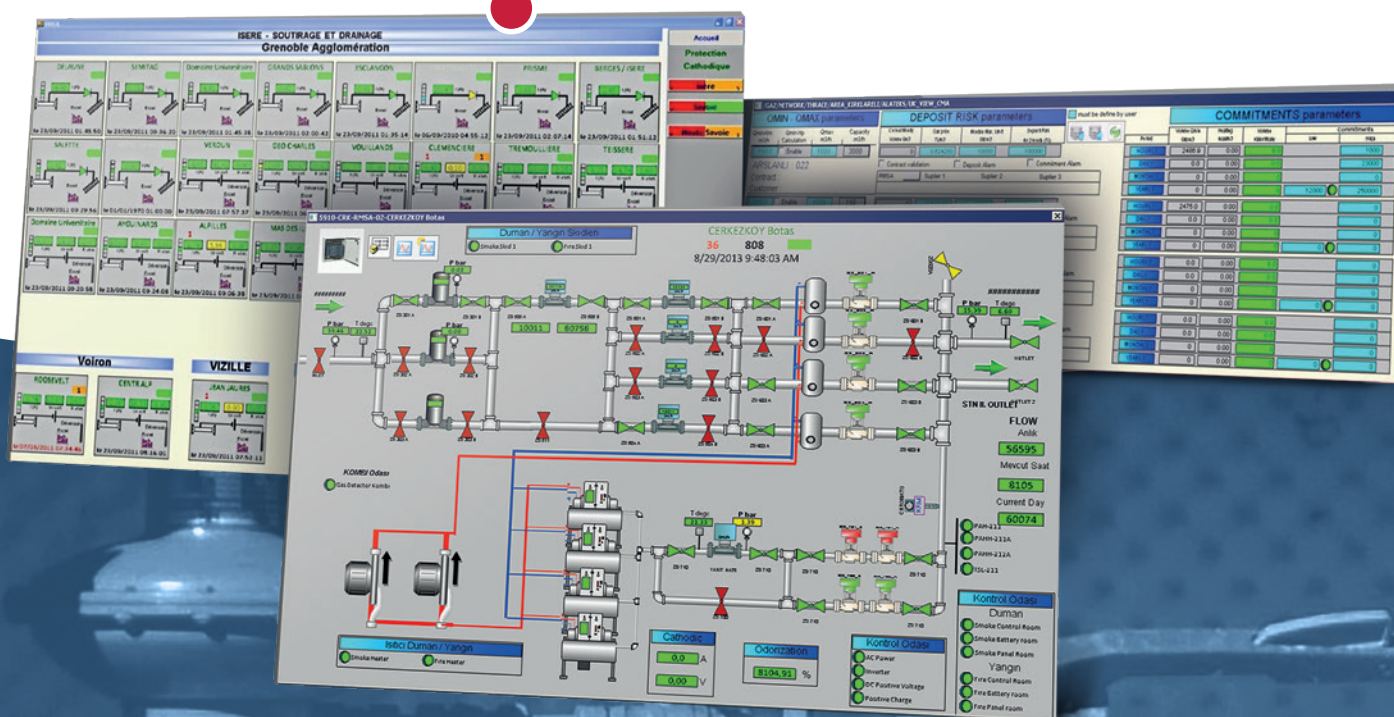
TÉLÉGESTION

SUPERVISION

GESTION  
D'ASTREINTE

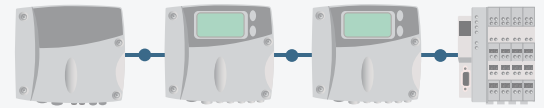
GÉOLOCALISATION

ANIMATION GRAPHIQUE



# VIRGIL

## PRÉSENTATION



**V**irgil schématise vos infrastructures pour vous aider à prendre des décisions.

Grâce à cette application, visualisez l'architecture de votre réseau et télé-surveillez vos stations de télé-exploitation.

Mais surtout, ayez instantanément connaissance des dysfonctionnements réseaux et leurs impacts.

Le transport et la distribution d'énergie se complexifient, et le personnel d'exploitation se doit d'être réactif.

Par conséquent, la possibilité de connaître les répercussions d'un problème en temps réel est primordiale. VIRGIL intègre une bibliothèque d'objets, et les représentations de votre réseau sont effectuées à partir de celle-ci.

VIRGIL met à disposition ses données via une base de données SGBDR à d'autres applicatifs tels que : cartographie, SIG etc.

De plus, l'application peut être mise à jour en même temps que le développement de vos infrastructures.

## VIRGIL / EN IMAGES

**Avec une seule et même interface, VIRGIL vous permet :**

- d'interroger ponctuellement un équipement ou ensemble d'équipements,
- de modifier vos seuils de mesures,
- d'inhiber des alarmes,
- d'éditer des rapports personnalisables automatiques ou à la demande

