

# SENTINELLE

## *Poste central de*

## **TELEGESTION**

s'adressant tout particulièrement aux exploitants de réseaux d'eau, gaz, électricité, ainsi qu'aux gestionnaires de sites industriels.



Fruit d'un savoir faire acquis  
pendant près de 40 ans  
auprès de nos partenaires,  
le poste central  
**SENTINELLE** allie  
performance et convivialité.

Sa présentation sous  
environnement Windows® et  
l'utilisation du multifenêtrage,  
permet une gestion efficace des  
données et bilans, permettant  
ainsi à tous d'accéder aisément  
à la télégestion.

Développé dans un souci de convivialité, **SENTINELLE** répond efficacement aux besoins de la surveillance d'installations industrielles, par la gestion des reports d'astreinte, des bilans, des alarmes et de l'exploitation de données.

Intégré dans un micro-ordinateur ou serveur, le poste central **SENTINELLE** se caractérise par ses fonctions multitâches sous un environnement **WINDOWS®**.

Convivialité, sécurité et performances sont les atouts de **SENTINELLE**.

## FONCTIONS

La structure **multitâche** de **SENTINELLE** lui permet de s'intégrer au mieux dans l'environnement **WINDOWS®**.

Le **multifenêtrage** associé à cette structure multitâche permet de communiquer simultanément avec différentes stations tout en exploitant les données issues de ces équipements.

L'utilisateur dispose ainsi d'une souplesse d'exploitation appréciable.

**SENTINELLE** gère plusieurs voies de transmission et utilise l'ensemble des supports de **communications** (Réseau téléphonique, GSM/GPRS/3G, radio, LS,...).

De plus, **SENTINELLE** présente l'avantage d'être **multiprotocole** et peut indifféremment dialoguer avec des stations de télégestion en protocole horodaté, comme avec l'ensemble des automates programmables du marché (option **VIRGIL**).

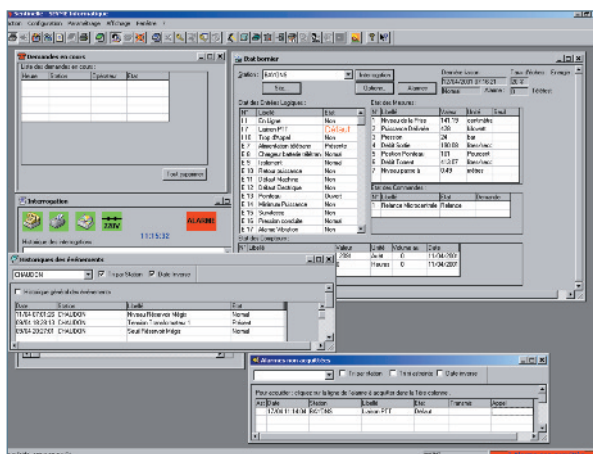
Voici une liste non exhaustive des protocoles supportés :

- Modbus TCP • Seibus • DNP3 • TRIMARAN+ • DPT • ...

L'environnement **WINDOWS®** facilite la **configuration** des stations par l'utilisation de cases à cocher ou de listes déroulantes. Chaque **station** appartient à un groupe d'appel, groupe télérelève, groupe assainissement, groupe protection cathodique... et est intégrée à un secteur d'astreinte qui est défini par ailleurs.

L'utilisateur peut interroger **manuellement** ou **cycliquement** les stations d'un même groupe d'appel, rapatrier et archiver les données mémorisées par ces stations, et ainsi exploiter au mieux le réseau ou le site industriel.

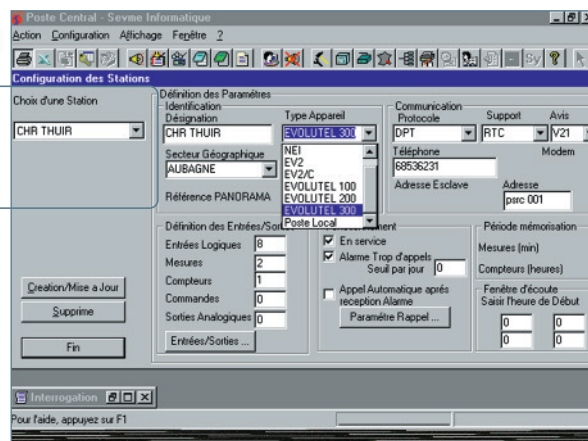
**SENTINELLE** offre la possibilité, sans intervention humaine, d'interroger et de rappeler une station **automatiquement** après une alarme. Les raisons et les conséquences d'un incident sont alors facilement identifiables.



**SENTINELLE** **imprime** les informations horodatées relatives aux alarmes, acquit d'alarmes, événements... .

Les multiples choix offerts concernant le paramétrage du **rapatriement** des données, permet à l'exploitant d'adapter le mode de fonctionnement à son besoin.

L'opérateur peut ainsi surveiller plus précisément et plus fréquemment un site donné.



La connaissance des besoins de nos partenaires nous a permis de réaliser de nombreux bilans spécifiques à impression automatique :

Bilan marche pompe

Bilan télémesures horaires et journalières

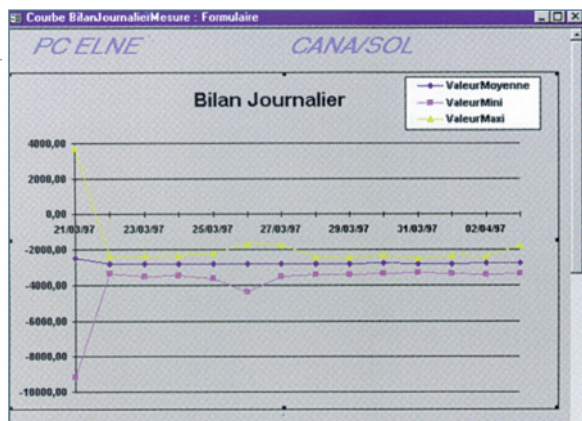
Bilan télérelève

Bilan Protection cathodique

Bilan Téléexploitation

La convivialité de l'environnement WINDOWS® permet à l'opérateur lui-même de créer de nouveaux bilans spécifiques.

Ces bilans sont imprimés en local, et peuvent être transmis à distance vers un fax, une imprimante ou par transfert de fichier....

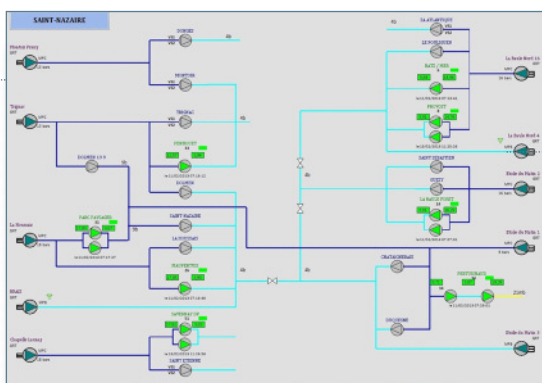


La consultation à distance est réalisée par l'intermédiaire d'une connexion Bureau à distance (RDP) sur support ADSL, ou d'un téléphone (serveur vocal).

Un opérateur peut alors se connecter à distance et visualiser la plupart des informations centralisées....

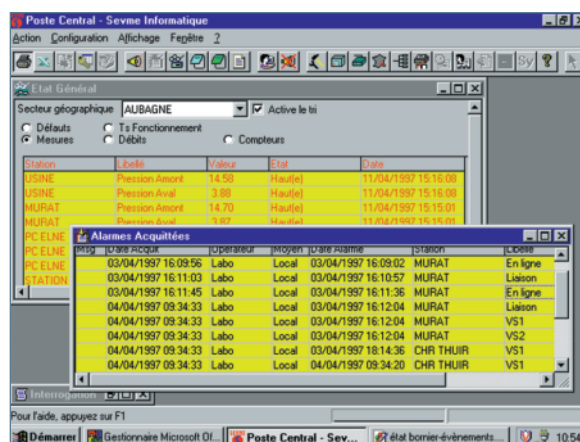
SENTINELLE peut être sécurisé en réalisant un système double relié par réseau ethernet.

Grâce aux liens dynamiques entre SENTINELLE et l'interface graphique VIRGIL, la gestion graphique en temps réel du réseau ou du site industriel est assurée.



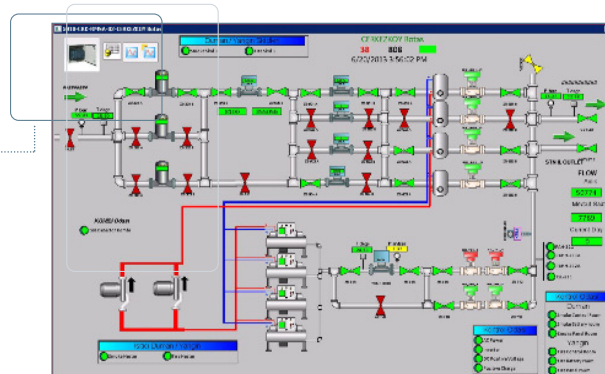
Les valeurs rapatriées sont archivées dans une base de données relationnelle Access®/SQL®/Oracle®. SENTINELLE permet une exploitation complète de ces données (tracés de courbes, visualisation des historiques,...). Des passerelles vers les logiciels ACCESS® ou EXCEL® permettent également une exploitation et un traitement spécifique de ces données.

SENTINELLE centralise, traite et archive les alarmes horodatées reçues. La tâche "gestion d'astreinte" du poste central SENTINELLE transmet l'alarme au personnel d'astreinte concerné par Messages vocaux, ou vers un Alphanet, Minitel, GSM, Message texte sur GSM...



SENTINELLE est l'unique poste central actuel possédant la fonction "serveur vocal". En effet, lors d'une intervention, ou d'un déplacement sur site, il est possible d'appeler le poste central à l'aide d'un téléphone : SENTINELLE se comporte alors comme un opérateur téléphonique et renseigne sous forme de message vocal la personne en ligne. L'opérateur dispose des dernières alarmes qu'il peut acquitter, et des valeurs de mesure des stations ..., la consultation à distance permet ainsi de connaître l'évolution du réseau ou du site industriel.

Le serveur vocal de SENTINELLE permet d'optimiser les interventions.



# Poste central de TELEGESTION

